

**URZĄD MIEJSKI  
W BYTOMIU ODRZAŃSKIM  
67 – 115 BYTOM ODRZAŃSKI UL. RYNEK 1**

**OBIEKT :** REMONT ŚCIEŻKI ROWEROWEJ RELACJI  
TARNÓW BYCKI - RZEKA ODRA ETAP I

**INWESTOR :** GMINA BYTOM ODRZAŃSKI  
67 – 115 BYTOM ODRZAŃSKI , UL. RYNEK 1

**BRANŻA :** DROGOWA

**ZAWARTOŚĆ  
OPRACOWANIA :** PROJEKT WYKONAWCZY

## SPIS TREŚCI

1. OPIS TECHNICZNY.
2. PLAN ORIENTACYJNY rys. nr 1
3. MAPA EWIDENCYJNA Z ZAKRES ROBÓT rys. nr 2
4. PRZEKRÓJ POPRZECZNY REMONTOWANEJ ŚCIEŻKI rys. nr 3

## OPIS TECHNICZNY

do projektu remontu ścieżki rowerowej relacji  
Tarnów Bycki – rzeka Odra Etap I.

### 1.0. Podstawa merytoryczno – prawna projektowania

- Uzgodnienia i konsultacje z Inwestorem

### 2.0. Stan istniejący i lokalizacja

Ścieżka objęta remontem zlokalizowana jest na gruntach będących własnością Gminy Bytom Odrzański oznaczone działkami nr 65, nr 53/7, nr 53/8, i nr 94. Na odcinku przewidzianym do remontu w warstwie jezdnej występuje niezagęszczalny jednofrakcyjny piasek drobny. Z tego powodu ścieżka ta jest nieprzejezdna przez większą część roku. W związku z powyższym planuje się wykonanie remontu w/w ścieżki rowerowej.

### 3.0. Założenia remontowe

Remont ścieżki rowerowej projektuje się o następujące wytyczne :

- szerokość remontowanej ścieżki rowerowej powinna wynosić 3,0 m
- przed przystąpieniem do układania poszczególnych warstw konstrukcyjnych należy usunąć warstwę humusu o grubości 10 cm
- po zagęszczeniu stopień zagęszczenia tłucznia powinien wynosić  $I_s = 1,0$
- dodatkowo należy wykonać wyrównanie istniejącego terenu wraz ze ściągnięciem zawyżonych miejsc i uzupełnieniem wgłębień

#### 3.1. Parametry techniczne ścieżki rowerowej

- szerokość ścieżki rowerowej 3,0 m
- pochylenie poprzeczne 2%
- pobocze obustronne 2 x 2,0 m
- pochylenie poboczy 5%

#### 3.2. Konstrukcja nawierzchni

- nawierzchnia tłuczniowa o łącznej grubości 12 cm wykonana z mieszanki bazaltowej frakcji 0/31,5 mm zamulona, zamiłowana na grubości do 1 cm mieszanką granulowaną 0,075 – 4,0 mm
- warstwa odcinająca z piasku średnioziarnistego – grubości 20 cm
- pobocze gruntowe z gruntu rodzimego

#### 3.3. Odwodnienie

Odwodnienie remontowanej ścieżki rowerowej odbywać się będzie powierzchniowo na przyległe tereny zielone

### 4.0. Sposób prowadzenia robót budowlanych :

- roboty zostaną wykonane w taki sposób aby nie naruszały interesu osób trzecich
- roboty zostaną wykonane z zachowaniem przepisów BHP

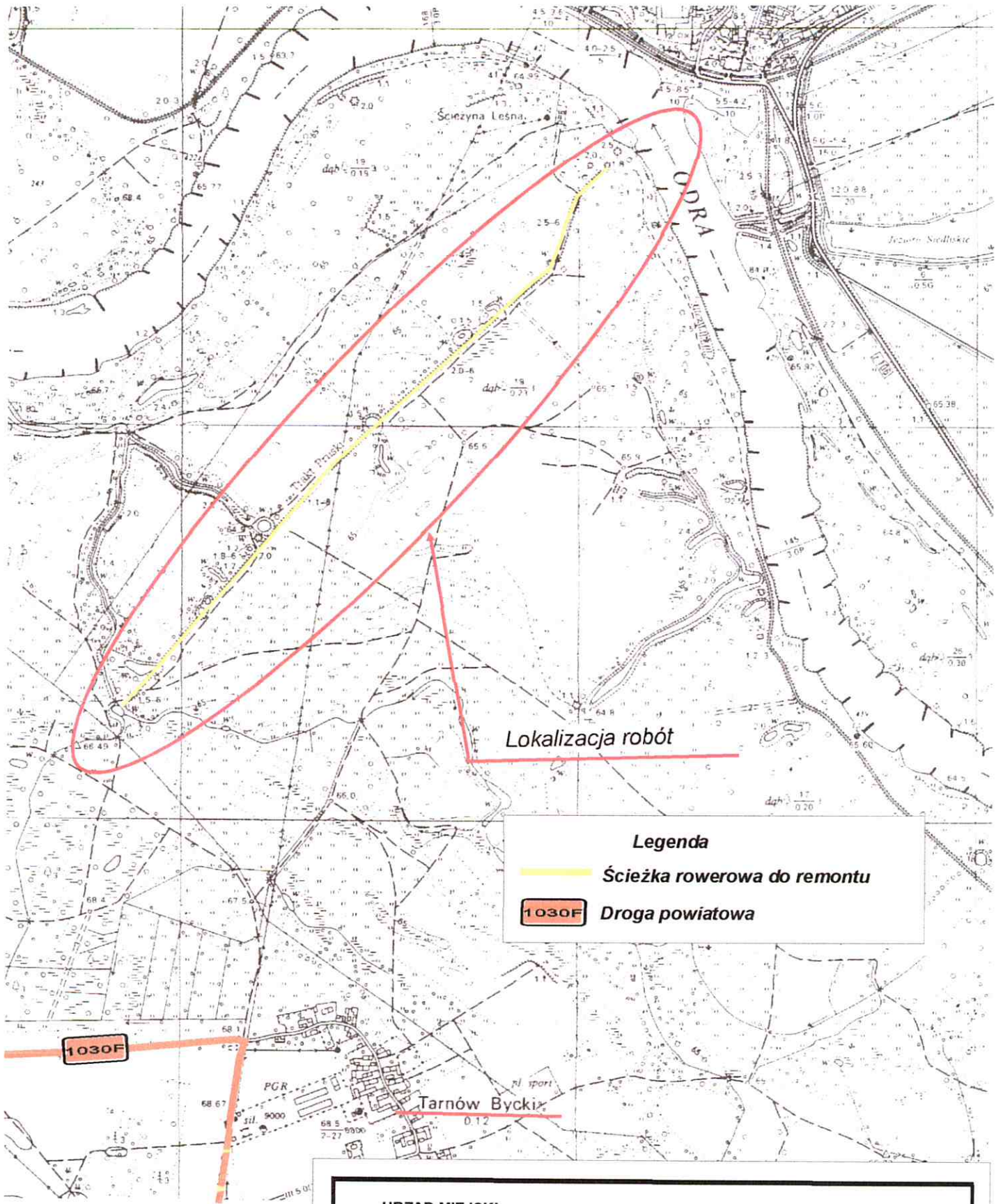
#### Uwaga

Przed przystąpieniem do robót ziemnych należy cały projekt wynieść w teren i sprawdzić zgodność rozwiązań projektowych z istniejącym terenem .

INSPEKTOR NADZORU

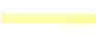
*Jerzy Pawełek*  
Upi. nr WBPPP/N 268/82/29

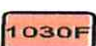





Lokalizacja robót

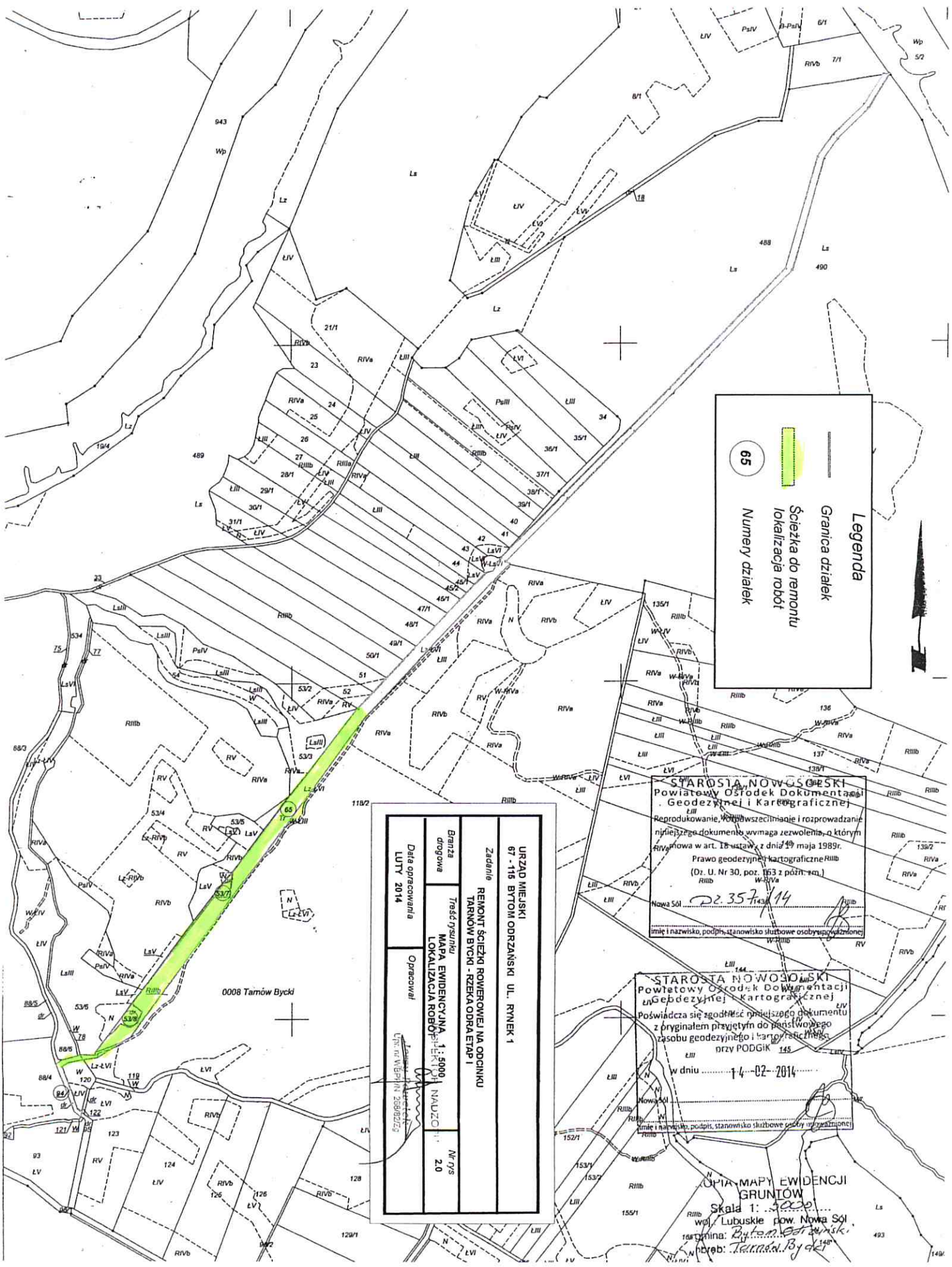
**Legenda**

 Ścieżka rowerowa do remontu

 Droga powiatowa

<b>URZĄD MIEJSKI</b> 67 - 115 BYTOM ODRZAŃSKI UL. RYNEK 1		
Zadanie <b>REMONT ŚCIEŻKI ROWEROWEJ NA ODCINKU TARNÓW BYCKI - RZEKA ODRA ETAP I</b>		
Branża drogowa	Treść rysunku <b>PLAN ORIENTACYJNY 1 : 15 000</b> INOPEKTOR NADZORU	Nr rys <b>1.0</b>
Data opracowania <b>LUTY 2013</b>	Opracował  Unia WBPPI-N 200921Zg	





**Legenda**

65

— Granica działek  
Geodezyjnej i Kartograficznej

Ścieżka do remontu  
lokalizacja robót

Numerzy działek

STAROSTA NOWOSOLSKI  
Powiatowy Ośrodek Dokumentacji  
Geodezyjnej i Kartograficznej

Reprodukowanie, kopiowanie, wycieczki i rozprowadzanie  
niniejszego dokumentu wymaga zezwolenia, o którym  
mowa w art. 16 ustawy z dnia 19 maja 1989r.  
Prawo geodezyjne i kartograficzne

(Dz. U. Nr 30, poz. 163 z późn. zm.)

Nowa Sól 22.357/14

Imię i nazwisko, podpis, stanowisko służbowe osoby odpowiedzialnej

URZĄD MIEJSKI 67-116 BYTOM ODRZAŃSKI UL. RYNEK 1	
Zadanie REMONT ŚCIEŻKI ROWEROWEJ NA ODCINKU TARNOW BYCKI - RZEKA ODRĘ ETAP I	
Branża drogowa	Trasa rysunku MAPA EWIDENCYJNA 1:5000 LOKALIZACJA ROBÓT SIECIKI NA DZ. 65
Data opracowania LUTY 2014	Opracował Lubuski Urząd Województwa
	Nr rys 2.0

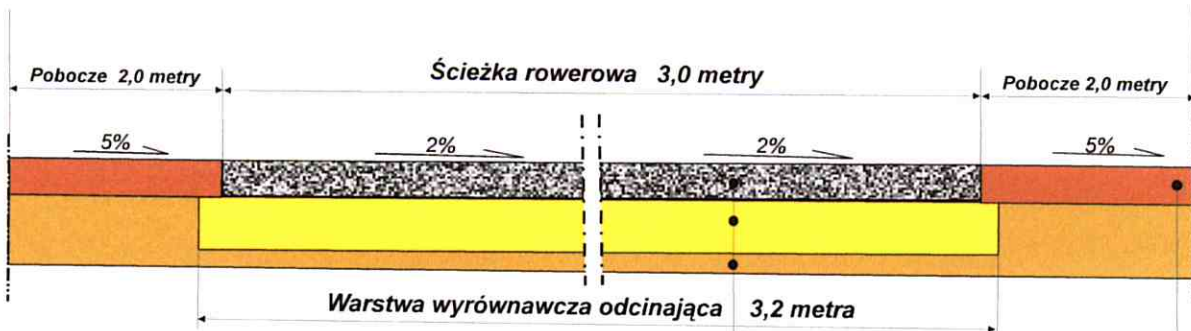
STAROSTA NOWOSOLSKI  
Powiatowy Ośrodek Dokumentacji  
Geodezyjnej i Kartograficznej

Poświadczam zgodność niniejszego dokumentu  
z oryginałem przyjętym do państwowego  
zasobu geodezyjnego i kartograficznego  
przez PODGIK 145

w dniu 14-02-2014

Imię i nazwisko, podpis, stanowisko służbowe osoby odpowiedzialnej

OPIS MAPY EWIDENCJI  
GRUNTÓW  
Skala 1:5000  
woj. Lubuskie pow. Nowa Sól  
gmina: Bytom Odrzański  
miejscowość: Tarnów Bycki



Pobocze gruntowe  
z gruntu rodzimego grubości 10 cm

Nawierzchnia ścieżki rowerowej grubości 12 cm z  
mieszanki tłuczniowej bazaltowej 0/31,5 mm, zamulona i zamielona  
na grubość 1 cm mieszanką granulowaną 0,075 - 4,00

Warstwa odcinająca grubości 20 cm z  
piasku średnioziarnistego

Istniejący grunt

URZĄD MIEJSKI  
67 - 115 BYTOM ODRZAŃSKI UL. RYNEK 1

Zadanie  
REMONT ŚCIEŻKI ROWEROWEJ NA ODCINKU  
TARNÓW BYCKI - RZEKA ODRA ETAP I

Branża  
drogowa

Treść rysunku  
PRZEKRÓJ POPRZECZNY REMONTOWANEJ  
ŚCIEŻKI ROWEROWEJ

Nr rys  
3.0

Data opracowania  
LUTY 2014

Opracował

*Jerzy Sawełek*  
Upr. nr WBPF.N. 268/82/Zg